

# フォトダイナミックセラピーシステム



ユーザーマニュアル

アル

**開梱するJoyful** 美の技術の限られるによる PDT の皮の若返りシステムを購入するためにありがとう。すべてのPDTは徹底的にテストされ、完璧な動作状態で出荷されています。輸送中に発生した可能性のある損傷がないか、輸送箱を注意深くチェックしてください。もしダンボール箱が破損しているようであれば、器具にダメージがないか慎重に点検し、本機の操作に必要な付属品が全て無傷で到着していることを確認してください。万一、破損や部品が不足している場合は、フリーダイヤルのカスタマーサポートにご連絡ください。なお、本製品をご購入されたお客様は、本製品を返品されないでください。

**はじめに**PDT の皮の若返りはそれらがコラーゲンを作り出すか、または増加するように引き起こす細胞の受容体を活動化させるために発光ダイオード (LEDs) を通して渡されるライトの相互作用です。LEDs は皮の若返りのための全く自然な、非 **ablative** 方法を提供します。LEDからの光は細胞と相互作用し、新しいコラーゲンとエラスチンを生成するよう刺激します。同じLEDのエネルギーを使ってコラーゲンの生成を抑制できることが研究で確認されており、これは傷の治療に役立つ可能性があります。波長を操作することで、細胞のオンとオフを切り替えることができます。光老化には、黄色と緑色の光LEDが使用されます。青色光LEDは、にきびの治療に使用されます。赤色光LEDは、フォトダイナミックセラピー (PDT) に使用されます。

**カスタマーサポートJoyful Beauty Technology**は、すべての製品についてサービスを提供するために、カスタマーサポートラインを提供していま

す。また、ウェブ上でもお問い合わせいただけます。

at [www.joyfultechology.com](http://www.joyfultechology.com) ご意見・ご感想はこちらまで。サービス時間

は、中国標準時の月曜日から金曜日の午前10時から午後5時までです。



輸送箱は可能な限りリサイクルしてください。

## ピーディーティー

## 一般的な紹介

本製品の性能を最大限に引き出すために、この取扱説明書をよくお読みになり、本製品の基本的な操作方法をご理解ください。この取扱説明書には、本機の使用と保守に関する重要な安全情報が記載されています。この取扱説明書は、後で参照できるように本機と一緒に保管してください。

## ピーディーティー

## 特徴

- 3つのモード。レッド、ブルー、イエロー、ハイパワー、ハイフリースピード
- アジャスティングアーム、トリートメントヘッドを調整する
- より広い治療領域
- 1,420個のSMD LED
- 安定した出力、美しいデザイン

## ピーディーティー

## 保証登録

PDTは1年間の保証付きです。お客様の情報は、ご購入を確認するため、弊社のシステムに記録されます。問題を確認するために、当社のサービス部門と連絡を取る必要があります。あなたが私たちの顧客サポートと接触する前に、あなたのディーラーにマシンを送信しないでください。私たちは、10営業日以内にrepairmentを終了し、その後、出荷者にマシンを返します。

また、すべての製品に対してライフタイムサービスを提供しています。これらのサービスは有償となる場合があります。

**警告!**感電や火災の危険を防止または低減するために、以下のことをし

ないでください。

本機を雨や湿気にさらす。

**注意!**本機の内部には、ユーザーが修理できる部品はありません。お客様ご自身で修理されますと、メーカー保証が無効となります。万が一、修理が必要な場合は、*Joyful Beauty Technology* にご連絡ください。

ピー  
ディ

安全に関する注意  
事項



- 感電や火災の危険を減らすために、本機を露出させないでください。  
雨水
- 水やその他の液体を本機にかけたり、こぼしたりしないでください。
  - 本機の電源電圧に適合するコンセントがあることを確認してください。
  - 電源コードにほつれや破損がある場合は、本機を操作しないでください。
  - 接続を行う前に主電源を切ってください。



- いかなる状況でもカバーを取り外さないでください。内部にはユーザーが修理できる部品はありません。
- 本機のカバーを外した状態では、絶対に操作しないでください。
- 本機をディマーパックに接続しないでください。
- 本機は必ず適切な換気ができる場所に取り付けてください。本機と壁との間は、約15cm離してください。
- 本製品が破損した場合は、絶対に操作しないでください。
- 本機は屋内専用です。本製品を屋外で使用すると、すべての保証が無効になります。
- 長時間使用しないときは、本機の主電源を切ってください。
- 本機は必ず安全で安定した場所に設置してください。
- 電源コードは、歩いたり、物を置いたりして挟まれないように、特に本体から出る部分に注意して配線してください。
- 器具は、メーカーが推奨する方法で清掃してください。



-1つの治療部位に30分以上使用しないでください。

-本機を水に近づけないでください。

ピーディーティー

全体像

### 機械部品

a:アジャスティングアーム

b:LEDトリートメントヘッド

c:トリートメントヘッドのエンジェルを調整する

ノブ d. 操作パネル

e:電源スイッチ

f:f: 電源コード用固定

具 g: コンセント

h:ローリングペDESTAL

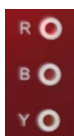
ピー  
ディ

全体像





## コントロールパネル



インジケータ：選択された機能（色）を表示します。



現在の光量を表示する



③ 機能選択：機能（色）を選択します。



④ 電源調整ボタン：光量調整(1~10段階)



⑤ 周波数調整ボタン：現在の光の周波数を調整します。



STOP: ライトを消す、現在の治療を停止する



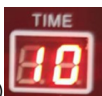
⑦ FREQUENCY 現在の光の周波数を表示



⑧ ON/PAUSE: ライトの点灯/一時停止



⑨ 時間調整ボタン：治療時間の調整（1~60min.）



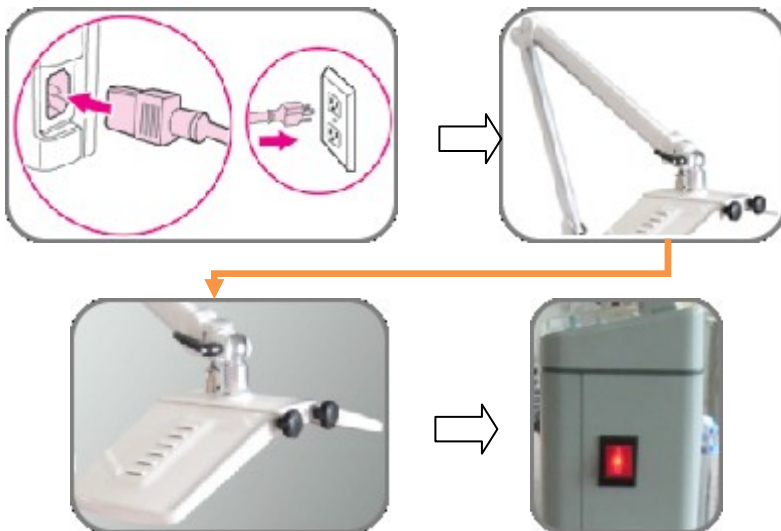
⑩ 現在の治療時間を表示

## パッケージの中身は？



本体電源コード

## どうやって始めるの？



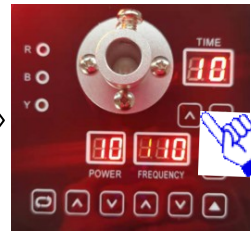
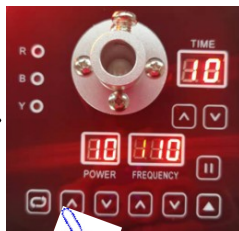
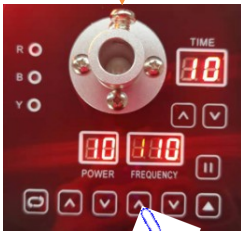
**電源：**電源コードで本機を電源に接続します。

**アジャストアーム：**アームを調節して、治療に適した場所を確保します。

**処置の頭部：**処置の頭部の天使を調節して下さい；10cm~15cmに

LEDの頭部と処置区域間の間隔を調節して下さい。

**電源スイッチ：**機械を転換して下さい



- 1.アイカバー→2.電源を入れる→3.機能（色）を選ぶ4.周波数を調整する→5.光パワーを調整する→6.治療時間を調整します。
- 7.Press 'ON' は働くために、休止に再度押します→8.Press 'STOP'は停止するために

### 注意事項

- 音が鳴り、時間切れになると自動的に停止します。
- 治療が始まる前に、治療をきれいにすること。
- 必要であれば、トリートメントに化粧品をつけます。
- 治療時間は通常約15分～30分です。

## 治療設定。

機能	時間(分)		光周波数(Hz)		光量(mW)	
	デフォルト	価値	デフォルト	価値	デフォルト	価値
赤色	20	15~30	50	70~100	5	7~10
青	20	15~30	50	70~100	5	7~10
黄色	15	15~30	50	70~100	5	7~10
合計	20	固定	50	70~100	5	7~10

## 機能です。

**赤い光。** 新陳代謝を促進し、血の **circulation** を加速し、皮の湿気を改良し、皮のコラーゲン蛋白質を増加し、そして肌の弾力性および滑らかで良いしわを激化させて下さい。

**ブルーライト** バクテリアの死滅、皮膚の洗浄、細胞の活性化、傷害の回復、タンパク質-オセインの組成を促進する。

**黄色いライト:** 細胞の酸素の交替機能を改善して、マイクロ循環を促進して、顔料を分解して、リンパ排出を促進して、皮の荒さ、赤点および不足した循環を治すこと。

**赤色光 + 青色光:** 細菌の殺害、細胞の活発化は、蛋白質オセインの構成を促進しましたり、血の **circulation** を加速します。

**赤灯 + 黄色灯:** リンパ排出を促進して、新陳代謝を促進して、皮の湿気を改善して下さい、皮のコラーゲン蛋白質を高めて下さい。

ブルーライト+黄色いライト: 顔料を分解し、皮の荒さを治すこと。  
殺バクテリア、細胞活性化

レッドライト+ブルーライト+イエローライト。血の circulation を加速して下さい、蛋白質オセインの構成を促進して下さい、リンパ排出を促進する細胞の酸素の交替機能を改良して下さい。

### 週1~2回の使用でOK!

ピーディー  
ティー

環境条件

#### 環境

動作10°C~40°C(50°F~104°F)  
TemperatureStorage : -15°C~70°C(5°F~158°F)  
輸送: -15°C~70°C(5°F~158°F)  
動作30%~90% (結露しないこと)  
湿度保管 30%~90% (結露しないこと)  
輸送のこと30%~90% (結露しないこと)

ピーディー  
ティー

日々のメンテナンス

- ◆ 環境条件に合わない場所で使用したり、置いたりしないでください。
- ◆ トリートメントの後は電源を切り、長時間使用しない場合は電源コードを抜いてください。
- ◆ 数日間使用しない場合は、清潔な布またはプラスチック紙でLEDトリートメントヘッドを覆ってください。
- ◆ LEDにダメージを与えないようにしてください。
- ◆ LEDトリートメントヘッドは常に清掃してください。電源を切り、トリートメントヘッドが冷めてから清掃してください。
- ◆ に化学処理を通して、ガソリン、アルコール、希釈剤、ボロ布を使

用しないでください。


処理ヘッドと本機の表面を清掃してください。

- ◆ トリートメントヘッドが乾いたことを確認してから、再度ご使用ください。

## ピーディーティー

## 保証期間

### 1. 業務用

当社製品の商品は、業務用として設計されており、認可を受けた専門の電気技師のみが設置する必要があります。そうしないと、お客様の保証が無効になります。

### 2. メーカー不具合

本製品が故障した場合、当社の責任は、購入日から1年間、当社の選択により、無償で修理または交換することに限られるものとします。

### 3. 損害賠償の免責事項

本書に記載された救済措置は、購入者の唯一かつ排他的な救済措置であり、いかなる場合も、当社製品は、契約、不法行為、またはその他の法的理論に基づくかどうかにかかわらず、直接的、間接的、特別、付随的、または派生的損害（利益の損失を含む）について責任を負わないものとします。

### 4. リターンズ

故障した機械は、弊社サービス部門からの確認後、30日以内にご返却ください。

### 5. 配送について

お客様の保護のため、運送会社によるこの貨物の受領は、物品が良好な作動状態で適切に梱包された状態で運送会社に引き渡されたことを認めるものです。

### 6. 例外事項

\*衝撃、振動、落下、コンデンサー室の焼損、クリスタルロッドの破壊など、**不適切な損傷**。

\*スキンヘッドなどの重要なコンポーネントの損失に対する**不適切なダメ**



一ツ。

保護メガネ、フットゲートなどの電線、付属品の費用は請求されます。

\*お客様ご自身で修理される場合。

\*火災、地震、その他の自然災害など不可抗力によるもの。

\*保証期間終了後

#### PDTS仕様

マシンです。	ピーディーディー
操作画面。	デジタル制御
<b>LEDの色。</b>	Red(625nm $\pm$ 5nm),Blue(415nm $\pm$ 5nm) 黄色(590nm $\pm$ 5nm)
光パワー。	60mW
光の周波数。	10~110Hz
処理領域。	56cm $\times$ 22cm
<b>LEDナンバーズ</b>	1,420
総重量	25 KG
寸法。	70cm $\times$ 45cm $\times$ 142cm
梱包サイズ	89cm $\times$ 61cm $\times$ 20cm
電氣的	110VAC~240VAC,50Hz/60Hz

